

çkoleksiyon

# YENİLENEN ÇALIŞMA ALANLARI

Sandalyeler, Koltuklar ve  
Kanepeler





## ÇALIŞMA ŞANDALYELERİ

- 6 Allegro
- 10 Alpsee
- 16 Anitta
- 20 Clarus
- 24 Dastan
- 30 Kind
- 34 Mono
- 38 Sava
- 42 Tola
- 48 Tristan

## SANDALYELER

- 54 Asanda
- 60 Cantata
- 64 Halia
- 70 Helen
- 74 Miranda
- 80 Zenith

## KOLTUK

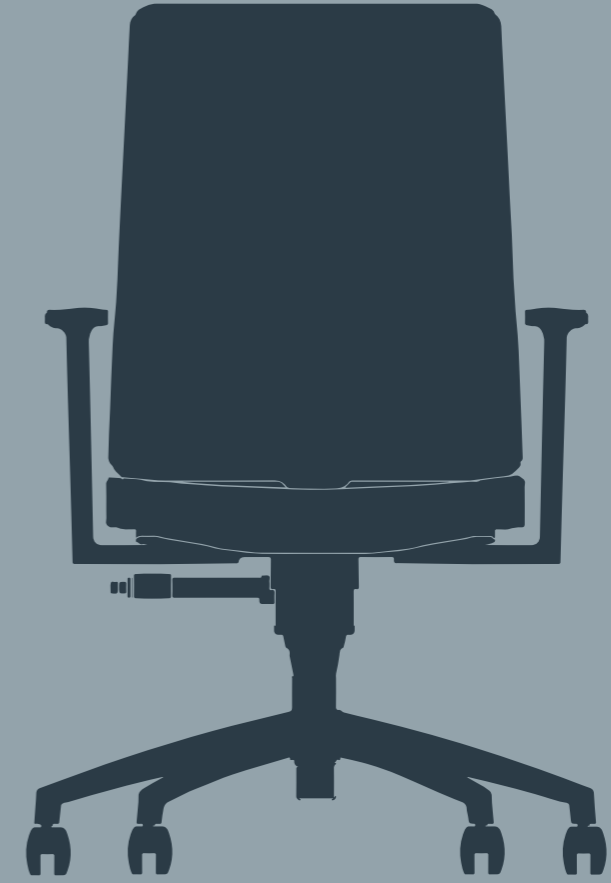
- 86 Halia
- 90 Monte Cristo
- 94 Sole

## PUF & TABURE

- 208 Anatole
- 212 Anatole Stool
- 218 Mickey
- 220 Mona
- 222 Mouse
- 226 Redlac
- 230 Solis
- 234 Stair Chair
- 236 Suri

## KANEPELER

- 100 Almond
- 104 Ballad
- 108 Capella
- 112 Dilim
- 116 Diner
- 120 Duende
- 124 Flamingo
- 128 Gazel
- 132 Hanoba
- 136 İkaros
- 140 Lilia
- 144 Liliana
- 148 Line
- 152 Madrigal Chester
- 156 Madrigal
- 160 Oscar
- 164 Plan
- 168 Revan
- 172 Roma
- 176 Salve
- 178 Serdivan
- 182 Simplissimo
- 186 Sway
- 190 Tamina
- 194 Tellasmar
- 198 Tulip
- 202 Vienna



**alıřma sandalyeleri**

# ALLEGRO

Tasarım | Massimo Costaglia & Giulio Mazzanti

Allegro gelecek nesil iş yeri tasarımı için tasarlanmış son derece hafif ve yenilikçi bir çalışma sandalyesidir. Bütün bir formda tasarlanan sırt ve oturma yerinin nefes alabilir özelliğe sahip file kumaşı kullanım kolaylığı sağlar.



Sabit plastik kollar, 2 renk alternatifli file oturma yeri ve sırt kısmı, alüminyum cilalı veya siyah plastik yıldız tabanla bütünleşen yumuşak zeminler için tasarlanmış 5 tekerleğe sahiptir. Basit mekanizma kullanılırken oturma pozisyonu tek açıdır. Yükseklik ayarlanabilir. Hafifliği sağlaması için font ve sırtı birleştiren, siyah veya beyaz renk alternatifli yekpare bir çerçeve kabuk ile tasarlanmıştır. Siyah çerçevede siyah, beyaz çerçevede ise gri file kumaş önerilmektedir. Tasarımda kendinden monte edilmiş çok hafif özelliklerde bir tilt mekanizma ve 710 mm çapında geniş bir yıldız ayak sunulur.





ALLEGRO TILT BLACK / WHITE  
L: 700 mm  
D: 700 mm  
H: 970 mm



# ALPSEE

Tasarım | Andreas Krob

Alpsee serisi, çağdaş çalışma ortamlarının ve evin konfor ihtiyaçlarını estetik ve fonksiyonellikle buluşturuyor.



Seride, file ve plastik malzemelerin özgün birleşimiyle bel sağlığını ön plana çıkaran bir sırt tasarımı bulunmaktadır. Alpsee, kullanıcıya mükemmel bir oturma deneyimi sunmak için çoklu kitleme noktalı senkron mekanizmayla desteklenmektedir.

Sırt çerçevesi dayanıklı polypropilenden yapılmış olup, sırt iç yapısında örgü file konforu bulunmaktadır. Kolçaklar, ürün detaylarıyla bütünleşik tasarımda alüminyum enjeksiyondur.









ALPSEE SO EXECUTIVE PO 9005  
L: 697 mm  
D: 682 mm  
H: 1299 mm



ALPSEE SO EXECUTIVE PO KYA  
L: 697 mm  
D: 682 mm  
H: 1299 mm



ALPSEE SO EXECUTIVE PO SNA  
L: 697 mm  
D: 682 mm  
H: 1299 mm



ALPSEE SO OPERATOR PO 9005  
L: 697 mm  
D: 682 mm  
H: 949 mm



ALPSEE SO OPERATOR PO KYA  
L: 697 mm  
D: 682 mm  
H: 949 mm



ALPSEE SO OPERATOR PO SNA  
L: 697 mm  
D: 682 mm  
H: 949 mm



MANAGER PO 9005  
L: 697 mm  
D: 682 mm  
H: 1099 mm



MANAGER PO KYA  
L: 697 mm  
D: 682 mm  
H: 1099 mm



MANAGER PO SNA  
L: 697 mm  
D: 682 mm  
H: 1099 mm



ALPSEE SO OPERATOR PBM 3001  
L: 697 mm  
D: 682 mm  
H: 949 mm



ALPSEE SO OPERATOR PBM 9005  
L: 697 mm  
D: 682 mm  
H: 949 mm



ALPSEE SO OPERATOR PBM 9018  
L: 697 mm  
D: 682 mm  
H: 949 mm



ALPSEE SO OPERATOR PGM 3001  
L: 697 mm  
D: 682 mm  
H: 949 mm



ALPSEE SO OPERATOR PGM 9005  
L: 697 mm  
D: 682 mm  
H: 949 mm



ALPSEE SO OPERATOR PGM 9018  
L: 697 mm  
D: 682 mm  
H: 949 mm

# ANITTA

Tasarım | Faruk Malhan

Hem özel hem de kurumsal alanlarda kullanılabilen Anitta, gerek tasarım çizgisi gerekse teknik özellikleri ile konforlu ve dingin bir temsil gücüne sahiptir. Koltuk ve kolçak sırtlığının özel formu ve dikkat çekmektedir.



Anitta ofis koltukları, ofisler ve ortak alanlar için tasarlanmıştır. Oturma yeri ve sırt kısmı kumaş ya da deri döşemeli seçilebilir. Seminer koltuklarında yazı tabanlı seçeneği ve epoksi boyalı metal ayak bulunur. Çalışma koltuklarında ise gazlı kolon ile yükseklik ayarlanabilir. Metal yıldız ayak ve siyah plastik tekerlek bulunur.





ANITTA S2 EXECUTIVE HIGH CHAIR  
L: 727 mm  
D: 768 mm  
H: 1116 mm



ANITTA S2 MANAGER LOW CHAIR  
L: 727 mm  
D: 758 mm  
H: 940 mm



ANITTA S2 MEETING HIGH CHAIR  
L: 727 mm  
D: 738 mm  
H: 1085 mm



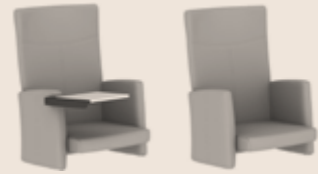
ANITTA S2 MEETING LOW CHAIR  
L: 727 mm  
D: 715 mm  
H: 915 mm



ANITTA S2 VISITOR HIGH CHAIR  
L: 731 mm  
D: 738 mm  
H: 1062 mm



ANITTA S2 VISITOR LOW CHAIR  
L: 731 mm  
D: 715 mm  
H: 892 mm



ANITTA S1 KONFYZTABLALI / SO KONFYZTABLASIZ  
L: 645 mm  
D: 720 mm  
H: 775 mm



ANITTA SO KNFKLT AYAK DIS / KNFKLT AYAK ORT YTL  
L: 40 / 135 / 90 mm  
D: 397 mm  
H: 260 mm



# CLARUS

Tasarım | S.I. Design

Clarus çalışma ortamlarındaki tüm farklı kullanım ihtiyaçlarını bir serinin altında sunabilmek üzere tasarlanmıştır. Pek çok farklı sektöre ve seviyeye hitap eden tasarım, dinamik yapısıyla hareket kolaylığı sağlıyor.



Tasarımda farklı modelleri bulunur. Sirt çerçevesi plastiktir ve içi örgü file opsiyonları ile sunulur. Sirtı aynı zamanda tamamen döşemeli olarak da seçilebilir. Oturma yeri kumaş ya da deri döşemeli olarak seçilebilirken derinlik ayarlı ve bel desteklidir. Kolçaklar 3D özellikleri ile farklı hareket kabiliyetlerinde sunulur. Siyah plastik ya da alüminyum metal yıldız ayak ve siyah plastik tekerlek bulunur.





CLARUS SO SYH 220 /  
BYZ 220  
L: 710 mm  
D: 660 mm  
H: 1000 mm



CLARUS SO SYH 220 EXTENSION /  
BYZ 220 EXTENSION  
L: 710 mm  
D: 660 mm  
H: 1100 mm



CLARUS S1 SIYAH 230 /  
BEYAZ 230  
L: 710 mm  
D: 660 mm  
H: 1000 mm



# DASTAN

Tasarım | Faruk Malhan

Yönetici ve operasyonel kullanımlara yönelik Dastan, KOBİ ve yeni girişimcilere hitap eden ekonomik bir üründür. File kumaşlı sırt, uzun çalışmalarda konforlu bir oturuş sağlar. Tiplerdeki çeşitlilik sayesinde ofis alanlarında bütünlük sağlamaya yardımcı olur.



Kumaş ya da deri oturma yeri ve kumaş, deri ya da file sırt alternatifleri bulunmaktadır. Tüm ürünlerde senkron mekanizma bulunmakla beraber üst yönetici koltuklarında oturma derinlik ayarı da bulunur. Yıldız ayaklarda plastik malzeme kullanılır. Sabit veya yükseklik ayarlı kolçak seçeneği de tüm modellerde bulunmaktadır. Diğer ayaklar epoksi boyalı ya da krom kaplı metaldir.







DASTAN S2 18 MIS SN K1P1  
L: 597 mm  
D: 672 mm  
H: 868 mm



DASTAN S1 21 MIS SN K1P1  
L: 597 mm  
D: 672 mm  
H: 868 mm



DASTAN S2 22 MIS SN KIT1  
L: 621 mm  
D: 663 mm  
H: 868 mm



DASTAN S1 47 YONT  
L: 685 mm  
D: 673 mm  
H: 1030 mm



DASTAN S3 54 USTYN  
L: 685 mm  
D: 673 mm  
H: 1245 mm



DASTAN S3 55 YONT  
L: 685 mm  
D: 673 mm  
H: 1245 mm



DASTAN S1 25 MIS SN KIT1  
L: 621 mm  
D: 663 mm  
H: 868 mm



DASTAN S2 29 OPRT  
L: 697 mm  
D: 682 mm  
H: 815 mm



DASTAN S3 30 OPRT  
L: 685 mm  
D: 673 mm  
H: 950 mm



DASTAN S1 57 USTYN  
L: 685 mm  
D: 673 mm  
H: 1245 mm



DASTAN S1 33 OPRT  
L: 685 mm  
D: 673 mm  
H: 950 mm



DASTAN S3 34 OPRT  
L: 685 mm  
D: 673 mm  
H: 950 mm



DASTAN S1 37 OPRT  
L: 685 mm  
D: 673 mm  
H: 950 mm



DASTAN S1 43 YONT  
L: 685 mm  
D: 673 mm  
H: 1030 mm



DASTAN S3 44 YONT  
L: 685 mm  
D: 673 mm  
H: 1030 mm



HALIDASTAN S3 45 YONT  
L: 685 mm  
D: 673 mm  
H: 1100 mm



# KIND

Tasarım | Koleksiyon Design House

Kind sandalye serisi çalışma ortamlarındaki farklı kullanım ihtiyaçlarını bir serinin altında sunabilmek üzere tasarlanmıştır. Tasarımda çalışma, yönetici, misafir ve toplantı tiplerinde farklı modeller bulunur.



Sırt yüzeyi ürünlerin tiplerine göre döşemeli ya da fileli, oturma yeri ise döşemeli olarak tercih edilebilir. Ürün tiplerine göre metal ya da plastik kolçak seçenekleri bulunur. Oturma yeri derinlik, sırt ise yükseklik ayarlıdır. Ayaklar alüminyum metal yıldız ayaktır. Kromaj kolon ve siyah tekerlek bulunur.





KIND SO K204 B  
L: 680 mm  
D: 675 mm  
H: 1021 mm



KIND SO K204 BPL  
L: 680 mm  
D: 675 mm  
H: 1210 mm



KIND SO K204 C  
L: 680 mm  
D: 675 mm  
H: 1021 mm



KIND SO K204 CPL  
L: 680 mm  
D: 675 mm  
H: 1210 mm



# MONO

Tasarım | Nahu R&D

Mono çalışma ortamlarındaki farklı kullanım ihtiyaçlarını bir serinin altında sunabilmek üzere tasarlanmıştır. Çeşitlenen ayak yapısı ile çalışma ortamlarında farklı işlevler için kullanılmaya olanak verir.



Kumaş kaplı oturma yeri, file sırt, plastik çerçeve ve kolçak, plastik yıldız ayak ve tekerlere sahiptir. Çalışma sandalyelerinde çoklu kitleme noktalı senkron mekanizma, ileri geri font ayarı ve font açısı ayarı sunulmaktadır. Sırt çerçevesi polypropilendir ve içinde yangına dayanıklı file veya örgü file opsiyonları sunulur. Sırtı aynı zamanda tamamen döşemeli olarak da seçilebilir. Kolçaklar; sabit, 1D, 2D, 3D ve 4D özellikleri ile farklı hareket kabiliyetlerinde sunulur. Bel desteği yükseklik ayarlıdır, misafir sandalyelerinde ayak çerçevesi siyah epoksi boyalı metal veya kromaj olarak sunulur.





MONO HIGH BACK  
L: 800 mm  
D: 800 mm  
H: 1150 mm



MONO LOW BACK  
L: 800 mm  
D: 800 mm  
H: 1100 mm



MONO VISITOR  
L: 700 mm  
D: 700 mm  
H: 1000 mm



# SAVA

Tasarım | Faruk Malhan

Sirt çerçevesinin özgün ve zarif tasarımı ve sandalyede sağlanan hafiflik duygusu bu serinin en önemli unsurlarından biridir. Ergonomi Sertifikalı Sava koltuk, sirt çerçevesinin normalden daha geniş tutulması bu bölgede konforlu bir sarma hissi sağlar.



Kumaş ya da deri kaplı oturma yerine ve file kumaş sirt yüzeyine sahiptir. Sirt çerçevesinin normalden daha geniş tutulması, file kumaşın daha etkin bir gerginliğe sahip olmasını, bel ve sirta da çok daha konforlu bir sarma hissi vermesini sağlar. Aynı özelliğe sahip misafir ve toplantı sandalyeleri de kısa sirt özelliği ile seride yer almaktadır. Bu seride farklı imkânları ile ayarlı kolçaklar, bel desteği ve oturma fontunun ileri geri ayarı sunulmaktadır. Çalışma sandalyelerinde ayak mekanizması bulunur.





SAVA SO YS 80  
L: 663 mm  
D: 612 mm  
H: 775 mm



SAVA S1 YS 71  
L: 660 mm  
D: 710 mm  
H: 1100 mm



SAVA S1 YS 70  
L: 660 mm  
D: 710 mm  
H: 1100 mm



SAVA S1 MS 23VY  
L: 577 mm  
D: 608 mm  
H: 897 mm



SAVA S1 MS 25VY  
L: 618 mm  
D: 557 mm  
H: 897 mm



SAVA S1 TS 30KY  
L: 681 mm  
D: 664 mm  
H: 847 mm



SAVA S1 MS 21VY  
L: 577 mm  
D: 608 mm  
H: 897 mm



# TOLA

Tasarım | f/p design

Tola çağdaş çalışma ortamları için, klasik sandalye anlayışına karşı çıkan yumuşak görümlü ve davetkâr bir alternatiftir. Sandalyenin tasarım özelliği olan üst üste geçmiş kabuklar bir omurgayı andırır.



Yönetici, toplantı, çalışma ve ziyaretçi koltuğu tipleri bulunur. Sandalyenin tasarım özelliği de olan gövdesi, üst üste geçen iki veya kullanım yerine göre üç kabuktan oluşur. Kolçaklar da bu estetik kabuk formunun içine entegre edilerek tasarlanmıştır. Yıldız ayaklar metal alüminyum olarak önerilir. Üst yönetim alanları için opsiyonel olan tasarım estetiğinin devamı baş desteği de bulunmaktadır. Misafir ve operatör sandalyelerinde kısa sırt kullanılmaktadır. Kısa sırtta bir kademe daha metrik civata eklenerek yüksek sırtlı yönetici sandalyesi oluşturulmuştur. Yüksek sırtta kafalık eklenerek ise üst yönetim sandalyeleri tasarlanmıştır.









TOLA S1 EXECUTIVE CHAIR  
L: 706 mm  
D: 726 mm  
H: 1190 mm



TOLA S1 MANAGER CHAIR  
L: 697 mm  
D: 682 mm  
H: 1104 mm



TOLA S1 MN MEETING CHAIR  
L: 697 mm  
D: 682 mm  
H: 1145 mm



TOLA S1 OP MEETING CHAIR  
L: 697 mm  
D: 682 mm  
H: 925 mm



TOLA S1 OPERATOR CHAIR  
L: 697 mm  
D: 682 mm  
H: 885 mm



TOLA S1 VISITOR CHAIR  
L: 700 mm  
D: 669 mm  
H: 919 mm



# TRISTAN

Tasarım | Eckhard Hansen & Gerhard Reichert

Eckhard Hansen & Gerhard Reichert tasarımı Tristan, deniz kabuğunun dalgalı yapısından esinlenen ince sırtıyla estetik ve ergonomiyi birleştirir. Tasarımındaki yalınlık ve görsel bütünlük toplu alanlara estetik bir özellik katar.



Plastik ve döşemeli sırt seçenekleri bulunur. Oturma yeri kumaş ya da deri döşemelidir. Epoksi boyalı ya da krom kaplı metal ayak seçenekleri bulunur. Bazı tiplerinde siyah plastik tekerlek de bulunur.





TRISTAN S6 21NDS  
L: 576 mm  
D: 568mm  
H: 843 mm



TRISTAN S6 21NVY  
L: 600 mm  
D: 600 mm  
H: 840 mm



TRISTAN S6 23NDS  
L: 576 mm  
D: 610 mm  
H: 845 mm



TRISTAN S6 23NVY  
L: 600 mm  
D: 560 mm  
H: 840 mm

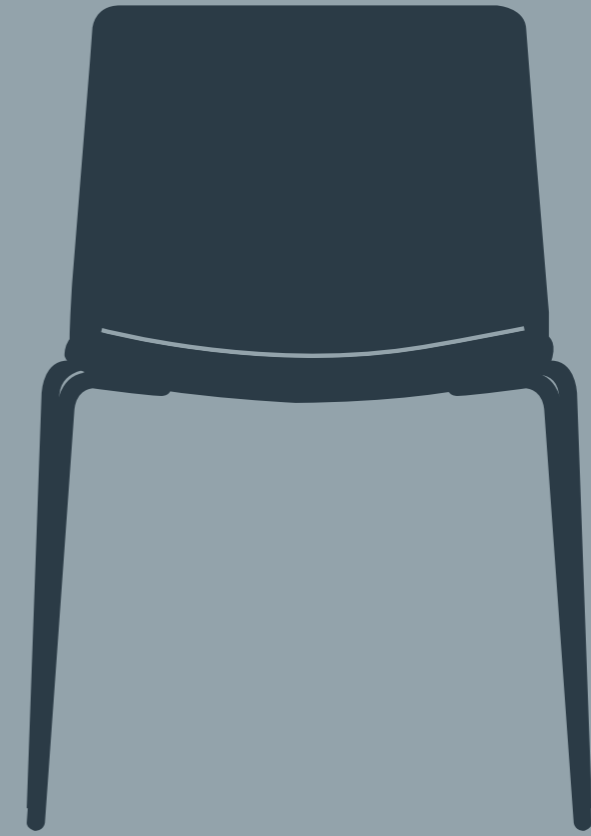


TRISTAN S6 25NDS  
L: 576 mm  
D: 548 mm  
H: 853 mm



TRISTAN S6 25NVY  
L: 600 mm  
D: 560 mm  
H: 845 mm





**sandalyeler**

# ASANDA

Tasarım | Faruk Malhan

Ortak kullanım alanları için tasarlanan Asanda sandalye serisi, Koleksiyon patentli özel ve zarif ayak yapısı sayesinde birbirine kenetlenilmekte ve mekanlara farklı bir dokunuş getirmektedir.



Oturma yeri çeşitli deri ve kumaşlardan seçilebilir. Ayaklar epoksi boyalı ya da krom kaplı metaldir ve ayak altlarında plastik pabuç bulunur. Asanda'ya katlanabilir yazı tabletleri, koltuk altına kitap ve çanta koymak için raflar eklenebilmektedir.

Sandalyeler yan yana getirilerek birbiri ile kenetlenme özelliğine sahiptir. Ayaklar birbiri ile iç içe geçerek sabitlenir. Seminer, bar, ziyaretçi ve ortak alan sandalye tipleri bulunmaktadır. Sandalyeler aynı zamanda istiflenebilir, bu da depolama için pratik bir çözüm sunar.







ASANDA S2 MISAFIR S SWISS  
L: 512 mm  
D: 574 mm  
H: 819 mm



ASANDA S2 SBSC  
L: 624 mm  
D: 584 mm  
H: 838 mm



ASANDA S2 SG10  
L: 573 mm  
D: 562 mm  
H: 808 mm



ASANDA S2 SS DYT R DF  
L: 602 mm  
D: 724 mm  
H: 893 mm



ASANDA S2 SS KYT L  
L: 636 mm  
D: 666 mm  
H: 844 mm



ASANDA S2 MISAFIR S AA  
L: 512 mm  
D: 545 mm  
H: 873 mm



ASANDA S2 BAR S KLCKSZ  
L: 652 mm  
D: 593 mm  
H: 1144 mm



ASANDA S2 KLCKL KA KR /  
KLCKL KA EPKS  
L: 636 mm  
D: 571 mm  
H: 844 mm



ASANDA S2 KLCKSZ KA KR /  
KLCKSZ KA EPKS  
L: 636 mm  
D: 571 mm  
H: 844 mm



# CANTATA

Tasarım | Faruk Malhan

Farklı mekânlar, davetler ve çalışma alanları için akıllı çözümler sunan Cantata sandalye ürün grubunun üyeleri bir arada kullanıldığında şık ve düzenli bir görünüm sunmaktadır.



Cantata montaj konusunda sunduğu yaratıcı çözümlerle öne çıkan özel ayak tasarımı ve bağlantı sistemleri özel patentine sahiptir. Farklı renk seçeneklerinde plastik sırt, oturma yüzeyi ve epoksi boyalı ya da kromaj metal ayaklara sahiptir. Seminer sandalyesinin özel patentli yazı tablası masa gövdesi etrafında döndürülebilir. Bu sayede sağ ya da sol ayrımı olmaksızın kullanım sağlanmış olur.







CANTATA SO SANDALYE  
L: 550 mm  
D: 453 mm  
H: 850 mm



CANTATA S1 SS DYT PF T  
L: 529 mm  
D: 719 mm  
H: 859 mm



# HALIA

Tasarım | Studio Kairos

Studio Kairos tasarımı Halia; yönetici, çalışma, ziyaretçi ve toplantı sandalyeleri için yumuşak bir tasarım anlayışına sahiptir. Özgün formuyla çalışma mekânlarında dikkat çeker ve geniş ürün ailesi sayesinde birçok alana uyum sağlar.



Oturma yüzeyi ve sırt farklı renk kumaş veya deri, ayakları ise epoksi boyalı metal ya da kromaj olarak sunulur. Yüksek ve alçak olmak üzere iki farklı sırt seçeneği bulunan tasarım, hem yönetici hem de çalışma koltuğu olarak kullanılabilir. Ayrıca serinin diğer oteller, hastaneler, restoranlar ve okullardaki kamusal alanlara da kolaylıkla uyum sağlar. Hareketli ve sabit olarak değişen ayak alternatifleri de yine kullanılacak çalışma alanına göre tercih edilebilir.







HALIA S2 CH01\_DV\_BFM\_ALS\_GP  
L: 663 mm  
D: 612 mm  
H: 775 mm



HALIA S2 CH01\_DV\_SB\_GP  
L: 663 mm  
D: 611 mm  
H: 770 mm



HALIA S2 CH01\_DV\_SL\_GP\_H440  
L: 617 mm  
D: 599 mm  
H: 759 mm



HALIA S2 CH03\_EM\_BFM\_SCH\_CSF  
L: 697 mm  
D: 715 mm  
H: 1185 mm



HALIA S2 CH03\_MA\_ITM\_SCH\_CSF  
L: 697 mm  
D: 676 mm  
H: 1151 mm



HALIA S2 CH04\_EX\_ITM\_SCH\_CSF  
L: 697 mm  
D: 707 mm  
H: 1151 mm



HALIA S2 CH01\_MM\_BFM\_SCH\_CSF  
L: 697 mm  
D: 685 mm  
H: 805 mm



HALIA S2 CH01\_OP\_ITM\_SCH\_CSF  
L: 697 mm  
D: 708 mm  
H: 751 mm



HALIA S2 CH01\_OP\_BM\_SCH\_CSF  
L: 697 mm  
D: 982 mm  
H: 726 mm



HALIA S2 CH05\_SV\_SB\_GP  
L: 725 mm  
D: 629 mm  
H: 745 mm



HALIA S2 CH01\_SV\_WL\_GF\_H440  
L: 663 mm  
D: 611 mm  
H: 752 mm



HALIA S2 CH02\_SV\_WL\_GF  
L: 663 mm  
D: 672 mm  
H: 972 mm



HALIA S2 CH01\_VSTR\_BFM\_SCH\_PNG  
L: 701 mm  
D: 669 mm  
H: 817 mm



HALIA S2 CH02\_MA\_ITM\_SCH\_CSF  
L: 697 mm  
D: 740 mm  
H: 1006 mm



HALIA S2 CH02\_MM\_BFM\_SCH\_CSF  
L: 697 mm  
D: 720 mm  
H: 1050 mm

# HELEN

Tasarım | Studio Kairos

Adını Yunan mitolojisinden alan Helen sandalye zarafeti temsil ediyor. Studio Kairos tasarımı Helen hafif ve yumuşak bir tasarıma sahiptir. İnce ayakları, bütüncül sırt ve oturma yeri ile zarif olduğu kadar konforlu olan tasarımıyla da öne çıkıyor.



Kumaş veya deri döşeme seçenekleri, plastik oturma yüzeyi ile sunulur. Sırt dış yüzeyinde dikiş detayı bulunur. Açılı ayak yapısında epoksi boyalı metal, kromaj ve ahşap seçenekleri vardır. Sandalye, kafe ve bistro alanlarının yanı sıra tüm dinlenme mekanları için idealdir.





HELEN S1 SANDALYE SB10 PLS /  
SB10 AHSAP  
L: 547 mm  
D: 571 mm  
H: 1081 mm



HELEN S1 SANDALYE SG10 PLS /  
SG10  
L: 542 mm  
D: 572 mm  
H: 791 mm



HELEN SO SANDALYE SH10  
L: 470 mm  
D: 539 mm  
H: 820 mm



HELEN S1 SANDALYE SWISS  
L: 487 mm  
D: 548 mm  
H: 764 mm



# MIRANDA

Tasarım | Faruk Malhan

Faruk Malhan tasarımı Miranda, yaşam ve bekleme alanları, toplantı odaları gibi çok işlevli kullanımlar için özel olarak tasarlanmıştır. Entegre sırt ve kolçak tasarımı sayesinde rahat bir oturma sunar. Rahatlığın yanı sıra şık görünümü ile de ofisler için ideal bir seçimdir.



Miranda, yaşam ve bekleme alanları, toplantı odaları gibi çok işlevli kullanımlar için özel olarak tasarlanmıştır. Döşemesi deri veya kumaş alternatiflidir. Entegre sırt ve kolçak tasarımı vardır. Epoksi boyalı metal, kromaj ve ahşap ayak seçenekleri vardır. Miranda'nın dört farklı ayak alternatifi kullanımın da çok yönlü olmasını sağlar. Toplantı, çalışma sandalyeleri ve ziyaretçi sandalyelerinin bazı tiplerinde ayak mekanizması da bulunur.









MIRANDA S2 MEETING CHAIR BM  
L: 630 mm  
D: 697 mm  
H: 875 mm



MIRANDA S2 OPERATOR CHAIR  
L: 630 mm  
D: 694 mm  
H: 829 mm



MIRANDA S2 RESTING CHAIR  
WOODLEG  
/ RESTING CHAIR WOODLEG K  
L: 630 mm  
D: 611 mm  
H: 801 mm



MIRANDA S2 VISITOR CHAIR UA  
/ VISITOR CHAIR UA K  
L: 630 mm  
D: 585 mm  
H: 860 mm



MIRANDA S2 VISITOR CHAIR C  
LEG L: 630 mm  
D: 572 mm  
H: 895 mm



MIRANDA S2 VISITOR CHAIR FXD  
L: 669 mm  
D: 700 mm  
H: 850 mm



MIRANDA S2 VISITOR CHAIR WOOD-  
LEG  
/ VISITOR CHAIR WOODLEG K  
L: 630 mm  
D: 577 mm  
H: 895 mm



MIRANDA S2 VISITOR METALLEG / VISITOR Q ML  
/ VISITOR METALLEG WLC / VISITOR Q METALLEG WLC  
L: 630 mm  
D: 600 mm  
H: 857 mm



# ZENITH

Tasarım | Koleksiyon Design House

Sıra dışı hatlarıyla öne çıkan bir sandalye serisi...  
Farklı mekânlar, davetler ve çalışma alanları için akıllı çözümler sunan  
Zenith ürün ailesinin üyeleri bir arada kullanıldığında şık ve düzenli bir  
görünüm sunmaktadır.



Zenith, eğitim sektöründe amfiler, derslikler, eğitim odaları gibi alanlar için geliştirilmiş bir sandalyedir. Plastik ya da döşemeli gövdesi ve metal ayakları bulunur.





ZENITH SO SB10  
L: 602 mm  
D: 602 mm  
H: 1202 mm



ZENITH SO SG10  
L: 573 mm  
D: 542 mm  
H: 780 mm



ZENITH SO ZEPLSOPR / ZEYDFOPR  
L: 679 mm  
D: 661 mm  
H: 763 mm

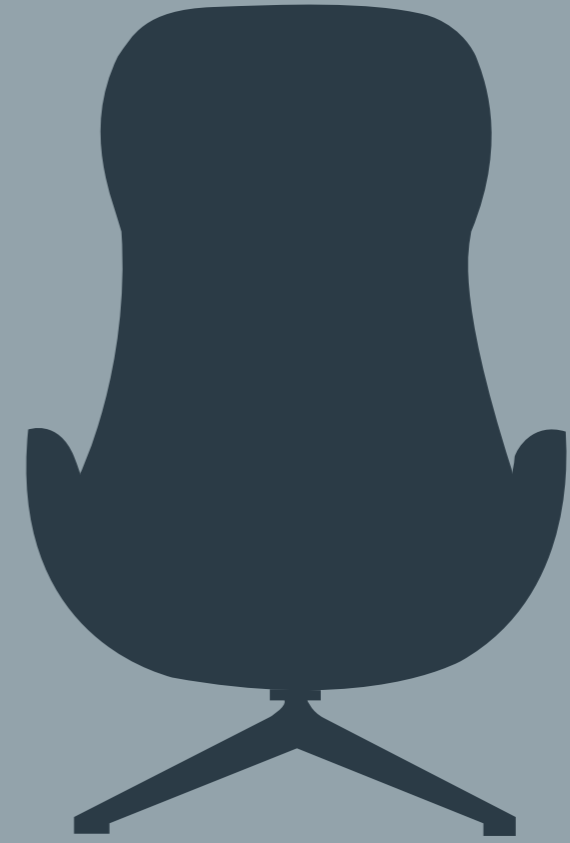


ZENITH S1 SS DYT PF T /  
SS DYT YDF T  
L: 653 mm  
D: 612 mm  
H: 785 mm



ZENITH S1 SS DYT R YDF T  
L: 573 mm  
D: 573 mm  
H: 785 mm





**koltuk ve berjerler**

# HALIA

Tasarım | Studio Kairos

Studio Kairos'un peri kanatlarından esinlenerek tasarladığı Halia serisi, özgün formu ve farklı tasarımıyla öne çıkıyor. Halia berjer, farklı renk ve kumaş alternatifleri ile kabuğu değiştirebilen gövdesi ve ahşap ayakları ile rafine bir forma bürünüyor.



Oturma yüzeyi ve sırt farklı renkte kumaş veya deri seçilebilir. Misafir koltuğunda ayaklar ahşap, berjerde ise ayaklar ahşap ya da epoksi boyalı metal olarak sunulur. Berjerlerde konum koruyuculu döner mekanizma bulunurken koltuk minderi çıkarılabilir özelliğindedir.





HALIA S1 LOW BACK ARMCHAIR /  
LOW BACK ARMCHAIR AA  
L: 728 mm  
D: 767 mm  
H: 775 mm



HALIA S1 HIGH BACK ARMCHAIR  
/ HIGH BACK ARMCHAIR AA  
L: 728 mm  
D: 785 mm  
H: 1120 mm



HALIA S0 OTTOMAN POUF METAL  
LEG / WOODEN LEG  
L: 600 mm  
D: 600 mm  
H: 400 mm



# MONTE CRISTO

Tasarım | Faruk Malhan

Faruk Malhan tasarımı Monte Cristo, yaşam ve çalışma alanları düşünülerek tasarlanmış geleneksel çizgileri modern tasarımlara taşıyan bir koltuktur. Çalışma alanlarında özellikle misafir ağırlama amaçlı kullanılabilirken salonlarda ise farklı modellerdeki oturma gruplarına eşlik edebilir.



Oturma yüzeyi ve sırt kumaş veya deri döşeme olarak seçilebilir. Ayaklar masif ahşap üzeri ciladır. Alçak ve yüksek sırtlı olmak üzere 2 farklı tipi bulunur.





MONTE CRISTO S6 C2  
L: 639 mm  
D: 714 mm  
H: 967 mm



MONTE CRISTO S6 B2  
L: 639 mm  
D: 689 mm  
H: 726 mm





# SOLE

Tasarım | Studio Kairos

Studio Kairos 'dan her kişiye özel, her birey için biricik yaşam alanlarını tamamlayacak bir stilin adı...

Ev, ofis, çeşitli bekleme alanları, hastaneler, oteller, eğitim kurumları ve kütüphaneler için kompakt ve estetik bir oturma elemanıdır.



Kartelada önerilen tüm kumaş, deri ve suni deri alternatifleri ile sunulmaktadır. Metal ayaklarda her zaman antrasit epoksi boya ve kromaj renk seçimi mevcuttur.

Ürünlerde kullanılmakta olan fitiller her zaman siyah deridir.

Bu seri sabit ve döner sallanır mekanizmalı versiyon olmak üzere iki tip koltuk içerir.



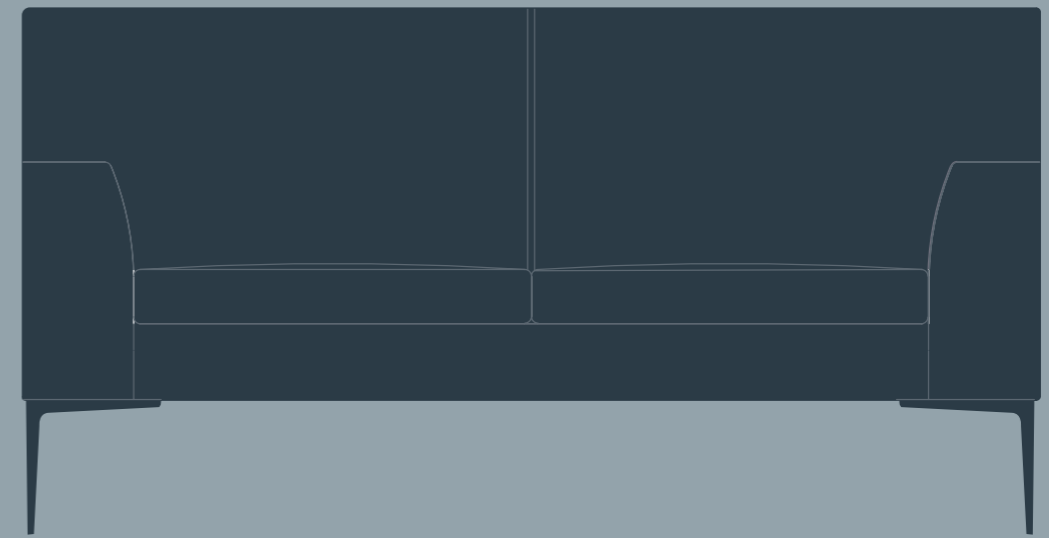


SOLE SO FX ARMCHAIR  
L: 740 mm  
D: 771 mm  
H: 757 mm



SOLE SO RMR ARMCHAIR  
L: 740 mm  
D: 771 mm  
H: 757 mm





## **Kanepeler**

# ALMOND

Tasarım | Faruk Malhan

Farklı modülleri ile evinize şık, konforlu ve en uygun kompozisyonu oluşturabileceğiniz Almond koltuk ailesi.



Yüksek yoğunluklu süngerlerle tasarlanmış olan Almond ailesi, ek elyaf sarılımı ile orta sert bir oturma sahiptir, masif ayakların açılı duruşu ise görsel bir keyif vermektedir.





ALMOND SO 96  
L: 965 mm  
D: 820 mm  
H: 687 mm



ALMOND SO 156  
L: 1565 mm  
D: 820 mm  
H: 687 mm



ALMOND SO 216  
L: 2165 mm  
D: 820 mm  
H: 687 mm



ALMOND SO 78 SOL / 78 SAG  
L: 785 mm  
D: 1220 mm  
H: 687 mm



ALMOND SO TAKIM 1  
L: 2170 mm  
D: 1220 mm  
H: 687 mm



ALMOND SO 138 SOL / 138 SAG  
L: 1385 mm  
D: 820 mm  
H: 687 mm



ALMOND SO 198 SOL / 198 SAG  
L: 1985 mm  
D: 820 mm  
H: 687 mm



# BALLAD

Tasarım | Faruk Malhan

Ballad yaşam alanları için hafifletilmiş bir gövde içindeki rahat minderler ve ince ayakları ile yepyeni bir tasarım sunmaktadır. Tasarıma gösterilen özen, her aşamada bu kanepeyi hafifletmek ve konforunu artırmak üzere devreye girmiştir.



Epoksi boyalı ince formlu metal ayakları ile bulunduğu ortamda zarif bir hava yaratır. Kumaş, suni ya da gerçek deri döşemeli seçilebilen oturma yüzeyi ve sırtı ile farklı kombinasyonlara izin verir.





BALLAD SO 92  
L: 920 mm  
D: 800 mm  
H: 780 mm



BALLAD SO 151  
L: 1510 mm  
D: 800 mm  
H: 780 mm



BALLAD SO 210  
L: 2100 mm  
D: 800 mm  
H: 780 mm



# CAPELLA

Tasarım | Faruk Malhan

İnce ayak yapısı ile öne çıkan ve döşeme işçiliğindeki ustalığın gelebileceği en ince hatlarda tasarlanan bir kanepe.



Ofis ve projeler için tercih edilen Capella, mindersiz ve olabilecek en ince iskelet yapısı ile tasarlanmıştır. Ayaklar da özel kesim bir formun çeliğe uygulanması ile son derece zarif ve ince hatlara sahiptir.







CAPELLA SO 80 N / 80  
L: 810 mm  
D: 803 mm  
H: 792 mm



CAPELLA SO 139 N / 139  
L: 1396 mm  
D: 803 mm  
H: 792 mm



CAPELLA SO 199 N / 199  
L: 1996 mm  
D: 803 mm  
H: 792 mm



# DILIM

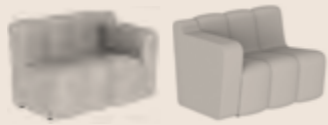
Tasarım | Jan Wertel & Gernot Oberfell

Jan Wertel ve Gernot Oberfell tarafından tasarlanan Dilim, ofis, bar, otel ve bekleme alanları için tasarlanan modüler bir kanepedir. Farklı renk seçenekleriyle her tür tasarım zevkine uygun kombinler yaratılabilmektedir.



Dilim kanepesi; çeşitli tipleriyle farklı bir çok ihtiyaca cevap verir. Arka-arkaya modeli ofis veya bekleme alanlarında daha fazla oturma alanı yaratırken, yüksek sırtlı modeli ise açık ofislerde gürültüyü izole etmeye ya da hücrel bir ortam oluşturmaya yardımcı olur.





DILIM SO ADS105,DK / DK,ADS105  
L: 1250 mm  
D: 758 mm  
H: 766 mm



DILIM SO ADS105,PK / PK,ADS105  
L: 1400 mm  
D: 758 mm  
H: 766 mm



DILIM SO ADS105  
L: 1050 mm  
D: 758 mm  
H: 766 mm



DILIM SO DK,ADS105,P-  
K,ADS105,DK  
L: 2850 mm  
D: 758 mm  
H: 766 mm



DILIM SO DK,ADS105,PK,ADS140,DK /  
DK,ADS140,PK,ADS105,DK  
L: 3200 mm  
D: 758 mm  
H: 766 mm



DILIM SO DK,ADS175,DK  
L: 2150 mm  
D: 758 mm  
H: 766 mm



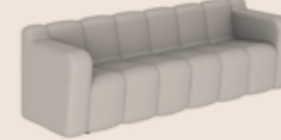
DILIM SO ADS140  
L: 1400 mm  
D: 758 mm  
H: 766 mm



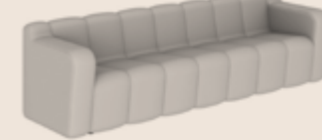
DILIM SO ADS175  
L: 1750 mm  
D: 758 mm  
H: 766 mm



DILIM SO ADS210  
L: 2100 mm  
D: 758 mm  
H: 766 mm



DILIM SO DK,ADS210,DK  
L: 2500 mm  
D: 758 mm  
H: 766 mm



DILIM SO DK,ADS245,DK  
L: 2850 mm  
D: 758 mm  
H: 766 mm



DILIM SO KSP 72 PUF / 74 PUF  
L: 727 / 747 mm  
D: 727 / 747 mm  
H: 437 / 585 mm



DILIM SO ADS55  
L: 550 mm  
D: 758 mm  
H: 766 mm



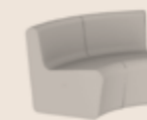
ROMA SO TP008 Z  
L: 1994 mm  
D: 925 mm  
H: 810 mm



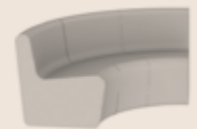
DILIM SO AS140  
L: 1400 mm  
D: 820 mm  
H: 1200 mm



DILIM SO PK,ADS105,DK /  
DK,ADS105,PK  
L: 1600 mm  
D: 758 mm  
H: 766 mm



DILIM SO RADS 143  
L: 1439 mm  
D: 854 mm  
H: 766 mm



DILIM SO RADS 203  
L: 2036 mm  
D: 961 mm  
H: 766 mm



DILIM SO AS175  
L: 1750 mm  
D: 820 mm  
H: 1200 mm



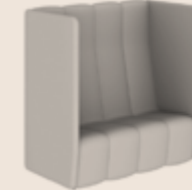
DILIM SO CT140  
L: 1400 mm  
D: 1404 mm  
H: 766 mm



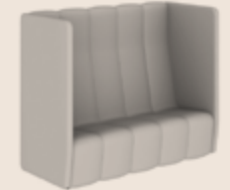
DILIM SO CT175  
L: 1750 mm  
D: 1404 mm  
H: 766 mm



DILIM SO RADS 74  
L: 745 mm  
D: 786 mm  
H: 766 mm



DILIM SO YD02,YS140,YD02 KOMP  
L: 1520 mm  
D: 820 mm  
H: 1500 mm



DILIM SO YD02,YS175,YD02  
KOMP  
L: 1870 mm  
D: 820 mm  
H: 1500 mm

# DINER

Tasarım | Faruk Malhan

Faruk Malhan tasarımı Diner, restoran ve kafeler gibi ortak alanlarda kullanılmak üzere rafine anlayışla tasarlanmış bir kanepedir. Sandalye boyutlarında ama kanepenin rahatlığında olması hedeflenerek tasarlanmıştır.



Diner'in oturma yüksekliği, yemek masalarına uyum sağlaması açısından standart kanepelere göre daha yüksek tasarlanmıştır. Bu sebeple sırt kısmı standart oturma ünitelerine oranla daha dik bir çizgidedir. Kısa ve yüksek sırt alternatifleri ile sunulan Diner; iki ve üç kişilik olabilen modüler yapısı sayesinde alanlara göre farklı ihtiyaçlara cevap verebilmektedir.





DINER SO KS160  
L: 1600 mm  
D: 769 mm  
H: 791 mm



DINER SO KS240  
L: 2400 mm  
D: 769 mm  
H: 791 mm



DINER SO YS160  
L: 1600 mm  
D: 769 mm  
H: 993 mm



DINER SO YS240  
L: 2400 mm  
D: 769 mm  
H: 993 mm



# DUENDE

Tasarım | Faruk Malhan

Yalın ve klasik tasarımın harmanlandığı, kuşaktan kuşağa geçebilecek bir koltuk ailesi.



Faruk Malhan tasarımı Duende, ince metal ayakları ve zarif döşeme işçiliğiyle bulunduğu alanda dikkat çeker. Yönetim odaları için tasarlanan Duende, farklı kumaş, suni ve gerçek deri renk seçeneklerine de sahiptir.





DUENDE SO 104  
L: 1040 mm  
D: 840 mm  
H: 680 mm



DUENDE SO 164  
L: 1640 mm  
D: 840 mm  
H: 680 mm



DUENDE SO 224  
L: 2240 mm  
D: 840 mm  
H: 680 mm



# FLAMINGO

Tasarım | Faruk Malhan

Faruk Malhan tasarımı olan Flamingo, ince kol ve sırt kompozisyonuyla yerden tasarruf ederek küçük alanlar için kullanım avantajı sunmaktadır.



Yönetim odaları ve bekleme alanları için tasarlanmış olan Flamingo Koltuk, farklı kumaş ve deri seçenekleriyle farklı tasarım taleplerine de cevap verebilmektedir. Özel formda bükülen metal ayakları ile şık bir görünüm sunar.







FLAMINGO S3 90N  
L: 900 mm  
D: 802 mm  
H: 701 mm



FLAMINGO S3 160N  
L: 1600 mm  
D: 802 mm  
H: 701 mm



FLAMINGO S3 200N  
L: 2000 mm  
D: 802 mm  
H: 701 mm



# GAZEL

Tasarım | Faruk Malhan

Faruk Malhan tasarımı Gazel, ofislerinizde evinizin rahatlığını hissedeceğiniz, modern yaşamla Anadolu kültürünü harmanlayan bir tasarım dilinden ilham alır.



Gazel kanepenin tekli, ikili ve üçlü, döşemeli kol ve kitaplık kol, döşemeli sırt ya da kitaplık sırt gibi seçeneklerle farklılaşması tasarımı özel kılar. Kol ve sırt bölümünü oluşturan ahşap detay sırt bölgesini desteklerken ergonomik formuyla fonksiyonelliği öne çıkarır.





GAZEL S2 00ASDK178  
L: 1000 mm  
D: 1350 mm  
H: 785 mm



GAZEL S2 00ASAK178  
L: 1000 mm  
D: 1780 mm  
H: 640 mm



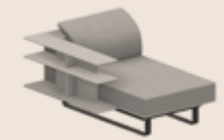
GAZEL S2 00ASAK253  
L: 2530 mm  
D: 1000 mm  
H: 640 mm



GAZEL S2 AKASAK201  
L: 2010 mm  
D: 1000 mm  
H: 640 mm



GAZEL S2 AKASAK276  
L: 2760 mm  
D: 1000 mm  
H: 640 mm



GAZEL S2 AKDS00100U  
L: 1000 mm  
D: 1364 mm  
H: 640 mm



GAZEL S2 00ASDK178  
L: 1000 mm  
D: 1780 mm  
H: 640 mm



GAZEL S2 00ASDK253  
L: 2530 mm  
D: 1000 mm  
H: 640 mm



GAZEL S2 00DSAK100U  
L: 1000 mm  
D: 1364 mm  
H: 640 mm



GAZEL S2 AKDSAK201  
L: 2010 mm  
D: 1000 mm  
H: 640 mm



GAZEL S2 AKDSAK276  
L: 2760 mm  
D: 1000 mm  
H: 640 mm



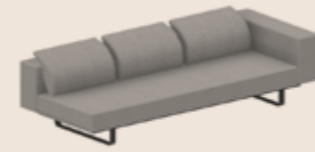
GAZEL S2 DKAS00178  
L: 1780 mm  
D: 1000 mm  
H: 640 mm



GAZEL S2 00SDSK100U  
L: 1000 mm  
D: 1350 mm  
H: 785 mm



GAZEL S2 00SDSK178  
L: 1000 mm  
D: 1780 mm  
H: 640 mm



GAZEL S2 00SDSK253  
L: 2530 mm  
D: 1000 mm  
H: 640 mm



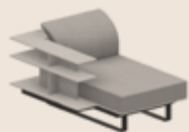
GAZEL S2 DKAS00253  
L: 2530 mm  
D: 1000 mm  
H: 640 mm



GAZEL S2 DKDS00100U  
L: 1000 mm  
D: 1350 mm  
H: 785 mm



GAZEL S2 DKDS00178  
L: 1000 mm  
D: 1780 mm  
H: 640 mm



GAZEL S2 AKAS00100U  
L: 1351 mm  
D: 1000 mm  
H: 785 mm



GAZEL S2 AKAS00178  
L: 1000 mm  
D: 1780 mm  
H: 640 mm



GAZEL S2 AKAS00253  
L: 2530 mm  
D: 1000 mm  
H: 640 mm



GAZEL S2 DKDS00253  
L: 2530 mm  
D: 1000 mm  
H: 640 mm



GAZEL S2 DKDSDK201  
L: 2010 mm  
D: 1000 mm  
H: 640 mm



GAZEL S2 DKDSDK276  
L: 2760 mm  
D: 1000 mm  
H: 640 mm

# HANOBA

Tasarım | Faruk Malhan

Faruk Malhan tarafından tasarlanan Hanoba, yönetim grubu için tasarlanmış uygun fiyatlı bir oturma grubudur.



Kübik formuyla dikkat çeken Hanoba'nın sırt tasarımındaki özel kapitone dikişler tasarıma estetik olduğu kadar ergonomi de katmaktadır. Kanepeler tekli, ikili ve üçlü alternatifleri ile farklı tarzlarda tasarlanmış ofisler için önerilir.





HANOBA S1 92  
L: 920 mm  
D: 840 mm  
H: 710 mm



HANOBA S1 160  
L: 1600 mm  
D: 840 mm  
H: 710 mm



HANOBA S1 200  
L: 2000 mm  
D: 840 mm  
H: 710 mm



ZONE  
ERE USES A  
R PRODUCT

OUR VISION IS TO GROW OUR BUSINESS WHILE  
REDUCING OUR ENVIRONMENTAL FOOTPRINT AND  
INCREASING OUR SOCIAL IMPACT

RE WORKING TO CREATE A  
TER FUTURE EVERYDAY

E TO INSP  
ADD

# IKAROS

Tasarım | Koray Malhan

Hem oturma alanı, hem sehpa hem de masa. Koray Malhan tasarımı Ikaros, toplanma ve ortak çalışma alanlarındaki masa kullanımına alternatif olarak tasarlanmış bir oturma birimidir. Hem çalışma alanlarının tam ortasında hem de dinlenme alanlarında kullanılabilir.

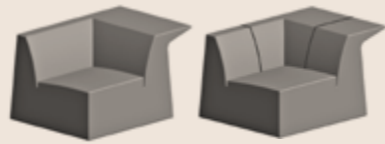


Şirket içindeki planlanmamış karşılaşmalar gibi sosyal kullanımlar için tasarlanmıştır. Kanepenin yanlarından dışarı doğru uzanan tüm yatay yüzeyleri servis alanı olarak kullanılabilir. Özellikle arka kısımdaki kanat şeklinde uzanan geniş düzlem masa yüksekliğinde tasarlanmıştır.

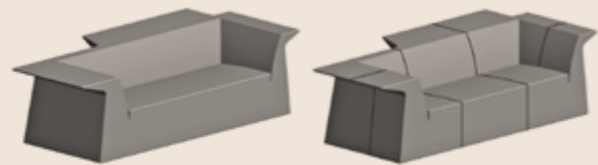




IKAROS SO 112 SOL  
L: 1170 mm  
D: 900 mm  
H: 750 mm



IKAROS SO 112 SAG  
L: 697 mm  
D: 682 mm  
H: 1104 mm



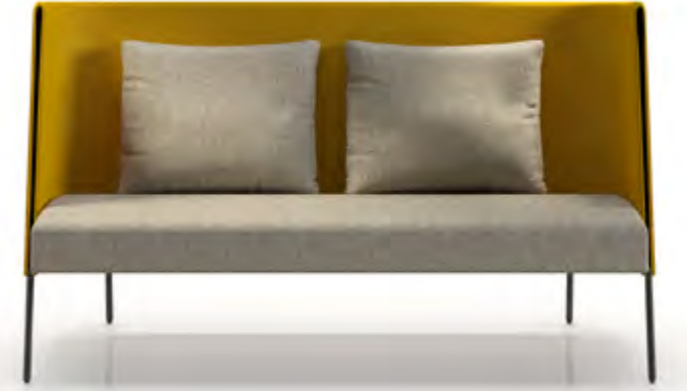
IKAROS SO 240  
L: 2465 mm  
D: 1130 mm  
H: 730 mm



# LILIA

Tasarım | Faruk Malhan

Tasarımı Faruk Malhan'a ait olan Lilia koltuk, üç taraftan koltuğu çevreleyen sırtıyla izole bir alan oluştururken antibakteriyel ve antimikrobiyal döşeme seçenekleriyle sağlıklı bir çalışma alanı sunmaktadır.



Sade tasarımıyla dikkat çeken oturma grubunun, tekli, ikili ya da üçlü oturma alanı sunan alternatifleri bulunmaktadır.







LILIA SO 78Y  
L: 786 mm  
D: 796 mm  
H: 882 mm



LILIA SO 143Y  
L: 1436 mm  
D: 796 mm  
H: 882 mm



LILIA SO 208Y  
L: 2086 mm  
D: 796 mm  
H: 882 mm



# LILIANA

Tasarım | Faruk Malhan

Özel çelik profil ince ayaklar üzerinde yükselen Liliana koltuk, oturma, bekleme ve toplantı imkânları sunacak farklı amaçlar için tasarlanmıştır.



Ortak alanlarda, toplantı veya bekleme anlarında daha korunaklı kullanım sağlayabilmek için, çevre duvarları 1160 mm yüksekliğe göre ayarlanmıştır. Zengin kumaş seçeneklerinin yanı sıra, geniş bir yapay deri seçeneği de sunulmaktadır.





LILIANA SO 72 F / 72 N  
L: 724 mm  
D: 702 mm  
H: 1160 mm



LILIANA SO 136 F / 136 N  
L: 1364 mm  
D: 702 mm  
H: 1160 mm



LILIANA SO 200 F / 200 N  
L: 2004 mm  
D: 702 mm  
H: 1160 mm



LILIANA SO TIP1 F / TIP1 N  
L: 2118 mm  
D: 1364 mm  
H: 1160 mm



LILIANA SO TIP2 F / TIP2 N  
L: 2118 mm  
D: 2004 mm  
H: 1160 mm



# LINE

Tasarım | Tristan Lohner

Line kanepesi, Fransız tasarımcı Tristan Lohner tarafından ofis bekleme alanları, büyük toplantılar ve oturma odaları için tasarlandı.



Oturma ve sırt dayama modülleri, çok ince ayaklar üzerinde duran bir platform üstünde tasarlanmıştır. Bu taşıyıcı platform bazı kompozisyonlarda oturma alanı dışına taşarak aksesuarların ve dergilerin konulabileceği bir yere dönüşebilir. Yüksek ayakları kolay temizleme ve hijyen sağlar. Bölünmüş yastığı ve kolçak tasarımı optimum konfor sağlarken sehpa yüzeyleri özelleştirilebilir ve kolay temizlenebilir özelliğindedir.





LINE SO 80X80 PUF  
/ 120x120 PUF  
L: 800 / 1200 mm  
D: 800 / 1200 mm  
H: 440 mm



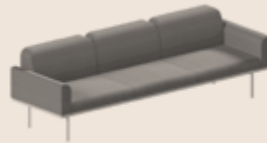
LINE SO 105  
L: 1050 mm  
D: 800 mm  
H: 800 mm



LINE SO 185  
L: 1850 mm  
D: 800 mm  
H: 800 mm



LINE SO 189 PNL  
L: 1894 mm  
D: 822 mm  
H: 1400 mm



LINE SO 265  
L: 2650 mm  
D: 800 mm  
H: 800 mm



LINE SO 252 SL / 252 SR  
L: 2525 mm  
D: 800 mm  
H: 800 mm



LINE SO 332 SL / 332 SR  
L: 3325 mm  
D: 800 mm  
H: 800 mm



LINE SO 345 ML / 345 MR  
L: 3455 mm  
D: 1190 mm  
H: 800 mm



LINE SO 240 OSP\_L / 240 OSP\_R  
L: 2400 mm  
D: 800 mm  
H: 782 mm



# MADRIGAL CHESTER

Tasarım | Faruk Malhan

Madrigal Chester, yalın çizgisini güçlendiren klasik tasarımıyla hem modern hem de klasik ürünlerle uyum içinde kullanılabilir.



Farklı boyut seçenekleri ile tek, iki ve üç kişilik oturma imkânlarını sağlayan bu tasarım, kapitoneli döşeme detayları ve el işçiliğindeki ustalık ile öne çıkmaktadır.





MADRIGAL CHESTER S1 108  
L: 1086 mm  
D: 880 mm  
H: 680 mm



MADRIGAL CHESTER S1 168  
L: 1686 mm  
D: 880 mm  
H: 680 mm



MADRIGAL CHESTER S1 228  
L: 2286 mm  
D: 880 mm  
H: 680 mm

# MADRIGAL

Tasarım | Faruk Malhan

Farklı ölçülerdeki kanepeler ve puf seçeneklerinden oluşan Madrigal, ister evde ister ofiste tüm ihtiyaçları karşılamaya hazır.



Kumaş ve deri seçenekleri bulunan kanepeler serisi, yenilikçi malzeme seçimleri ve rahatlığı öne çıkaran sırt ve oturma yeri ile her tür talebi karşılayacak bir esneklik sunar. Kapitone sırt tasarımı sayesinde klasik çizgisi korunurken özel biçimli ayakları Madrigal'in zarif görünümüne katkıda bulunur.







MADRIGAL S1 110  
L: 1100 mm  
D: 900 mm  
H: 680 mm



MADRIGAL S1 202  
L: 2020 mm  
D: 900 mm  
H: 680 mm



MADRIGAL S1 222  
L: 2200 mm  
D: 900 mm  
H: 680 mm



MADRIGAL S1 242  
L: 2420 mm  
D: 900 mm  
H: 680 mm



# OSCAR

Tasarım | Studio Kairos

Studio Kairos tarafından tasarlanan Oscar, farklı yaşam alanlarına uyum sağlayabilecek üçlü, ikili, tekli ve L kanepeler gibi alternatiflerle kolçaklı veya kolçaksız olarak sunulur. Tüm bu modüler parçalarla ihtiyaca uygun kombinasyonlar oluşturulabilir.



Oscar kanepesi, özel sünger yapısıyla desteklenmiş hassas bir gövde ve özgün metal ayaklardan meydana gelir. Gövde kaplaması kumaş ya da deri olarak tercih edilebilirken karakteristik ayakları ise siyah epoksidir. Yastıklar kullanıcısının ihtiyacına göre Oscar kanepeye eşlik edebilir. Oscar ayrıca aynı serinin pufu ile kombinlenebilir ve ofisler, dinlenme salonları, oteller ve yaşam ortamlarında rahatlıkla kullanılabilir.





OSCAR SO 99 KOSE  
L: 994 mm  
D: 994 mm  
H: 809 mm



OSCAR SO 105  
L: 1050 mm  
D: 977 mm  
H: 809 mm



OSCAR SO 105 SOL UZAN  
/ 105 SAG UZAN  
L: 1050 mm  
D: 1446 mm  
H: 809 mm



OSCAR SO 210 ARA  
L: 727 mm  
D: 768 mm  
H: 1116 mm



OSCAR SO 210  
L: 2100 mm  
D: 977 mm  
H: 809 mm



OSCAR SO 210 SOL / 210 SAG  
L: 2100 mm  
D: 977 mm  
H: 809 mm



# PLAN

Tasarım | Metrica

Metrica Studio tasarımı olan Plan oturma grubu; yalın ayak yapısı, geometrik formların uyumunu yansıtan kolçak, sırt ve oturma minderi tasarımıyla ofis ortamlarına dinamizm katıyor.



Tek, iki ve üç kişilik oturma kapasiteli Plan Kanepeler kumaş, deri ve suni deri seçeneklerinde üretilir.

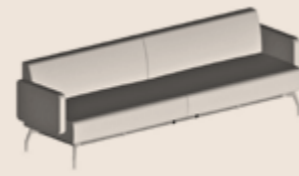




PLAN SO TPO01  
L: 728 mm  
D: 700 mm  
H: 770 mm



PLAN SO TPO09  
L: 1728 mm  
D: 700 mm  
H: 770 mm



PLAN SO TP013  
L: 2528 mm  
D: 700 mm  
H: 770 mm

# REVAN

Tasarım | Faruk Malhan

Revan, döşeme işçiliğindeki ustalık ve ahşap kolların birleşim yerlerindeki tasarım detayları ile öne çıkan bir koltuktur.

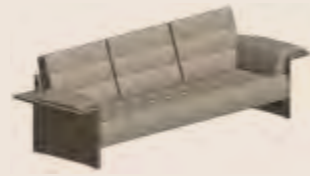


Oturma ve sırt minderlerinin yumuşaklığı, kapitone detayları ve ahşabın doğal dokusu ile yaşam alanlarınıza sıcak dokunuşlar sağlar.





REVAN S1 216  
L: 2160 mm  
D: 870 mm  
H: 909 mm



REVAN S1 296  
L: 2960 mm  
D: 870 mm  
H: 909 mm



# ROMA

Tasarım | Gabriele e Oscar Buratti

Buratti Architetti tarafından tasarlanan Roma, yuvarlak silüeti ve zarif ayakları ile estetiği ön plana çıkaran konforlu bir kanepedir.



Kumaş ve deri seçenekleriyle hem ofis hem de ev ortamlarında kullanılmaya olanak sağlar. Sökülebilen kılıfa sahip sırt minderi, kolay temizleme olanağı sunar. İster deri seçeneğiyle ofislerinizde şıklığı yakalayın ister kumaş seçeneğiyle evinizde sıcak bir ortam yaratın. Farklı modülleri ile, kollu, kolsuz, köşe kullanımları, sonsuz kompozisyonlara olanak verir.







ROMA SO 100 SOL UZAN  
/ 100 SAG UZAN  
L: 1200 mm  
D: 1400 mm  
H: 880 mm



ROMA SO 100 SOL Z UZAN  
/ 100 SAG Z UZAN  
L: 1265 mm  
D: 1400 mm  
H: 880 mm



ROMA SO 100 SOL Z  
/ 100 SAG Z  
L: 1265 mm  
D: 1000 mm  
H: 880 mm



ROMA SO TP009 Z / TP010 Z  
L: 2265 mm  
D: 1000 mm  
H: 880 mm



ROMA SO TP011 Z / TP012 Z  
L: 2465 mm  
D: 1000 mm  
H: 880 mm



ROMA SO 80 PUF / 100 PUF  
L: 800 / 1000 mm  
D: 1000 mm  
H: 420 mm



ROMA SO 80 SOL KOSE / 80 SAG  
KOSE  
L: 1000 mm  
D: 1000 mm  
H: 880 mm



ROMA SO 80 SOL UZAN  
/ 80 SAG UZAN  
L: 1000 mm  
D: 1400 mm  
H: 880 mm



ROMA SO TP019 / TP020  
L: 2200 mm  
D: 1000 mm  
H: 880 mm



ROMA SO TP016 / TP017  
L: 2200 mm  
D: 1000 mm  
H: 880 mm



ROMA SO TP001 / TP015  
L: 2000 / 2400 mm  
D: 1000 mm  
H: 880 mm



ROMA SO TP008 Z  
L: 2530 mm  
D: 1000 mm  
H: 880 mm



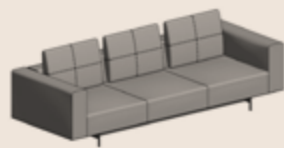
ROMA SO TP004 / TP018  
L: 1600 / 2000 mm  
D: 1000 mm  
H: 880 mm



ROMA SO TP026 / TP027  
/ TP030 / TP031  
L: 2600 / 3200 mm  
D: 1000 mm  
H: 880 mm



ROMA SO TP021 / TP022  
L: 2000 mm  
D: 1000 mm  
H: 880 mm



ROMA SO TP007  
L: 2800 mm  
D: 1000 mm  
H: 880 mm



ROMA SO TP002 / TP003  
L: 1800 mm  
D: 1000 mm  
H: 880 mm



ROMA SO TP025 Z  
L: 3530 mm  
D: 1000 mm  
H: 880 mm

# SALVE

Tasarım | Faruk Malhan

Faruk Malhan tasarımı Salve, gövdesindeki özel kapitone dikişleri ve metal ayaklarıyla kibar bir görüntü sunmaktadır.



ÖLÇÜLER  
L: 2057 mm  
D: 830 mm  
H: 755 mm



Hem ev hem de ofisler için uygun olabilecek Salve kanepesi, rahatlığı ve ince detaylarıyla eşsiz bir tasarımdır.



# SERDIVAN

Tasarım | Faruk Malhan

Faruk Malhan tasarımı Serdivan, tasarımıyla geçmişten gelen estetik referansları günümüz modernizmiyle buluşturur.



Serdivan kanepesi kumaş, kadife ve kapitone döşeme seçenekleriyle sunulur. Yalın hatları ve net çizgisiyle zamansız bir tasarım objesi olarak farklı mekânlarda kullanım kolaylığı sağlar.





BABIL SERDIVAN SO 100  
L: 1000 mm  
D: 870 mm  
H: 829 mm



BABIL SERDIVAN SO 170M SAG  
/ 170M SOL  
L: 1700 mm  
D: 870 mm  
H: 829 mm



BABIL SERDIVAN SO 180  
L: 1800 mm  
D: 870 mm  
H: 829 mm



BABIL SERDIVAN SO 220  
L: 2200 mm  
D: 870 mm  
H: 829 mm



BABIL SERDIVAN SO 260  
L: 2600 mm  
D: 870 mm  
H: 829 mm



# SIMPLISSIMO

Tasarım | Jean Nouvel

Simplissimo, ortak alanlar için zengin bir sadelik sunuyor. Jean Nouvel'in sade, estetik ve doğallığı ilham alarak tasarladığı bir ürün grubudur.



Simplissimo serisi seçili suni deri renkleriyle sunulur. Epoksi boyalı yalın formdaki metal ayaklarıyla sadelik ve estetiği bir arada sunar.





SIMPLISSIMO SO CHAIR  
L: 485 mm  
D: 536 mm  
H: 785 mm



SIMPLISSIMO SO LOW CHAIR  
L: 590 mm  
D: 661 mm  
H: 745 mm



SIMPLISSIMO SO LOW LOUNGE  
L: 1190 mm  
D: 661 mm  
H: 745 mm



SIMPLISSIMO SO OTTOMAN 590  
L: 590 mm  
D: 357 mm  
H: 495 mm



SIMPLISSIMO SO OTTOMAN 1190  
L: 1190 mm  
D: 357 mm  
H: 495 mm



# SWAY

Tasarım | Koray Malhan

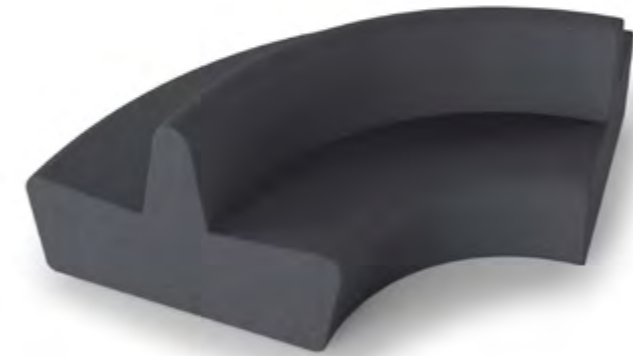
Sway, modüler tasarımıyla ofis ortamlarında ve bekleme alanlarında fark yaratmak isteyenler için tasarlandı.



ÖLÇÜLER  
L: 1977 mm  
D: 1977 mm  
H: 767 mm



Sıradışı görünüler elde etmek için her modül farklı bir renkle kaplanabilir. S şekli ve iki taraflı oturma imkânıyla bekleme alanlarına yenilikçi bir yaklaşım sağlar. Modüller birbirine iskelet altındaki aparatlarla bağlanarak istendiğinde sabitlenebilir.







# TAMINA

Tasarım | Faruk Malhan

Faruk Malhan tasarımı Tamina, minimalist ve konforlu yapısı ile çalışma mekânları için tasarlanmış bir kanepedir. Sırt minderindeki yumuşaklık ve oturma yüzeyindeki açığı ile oluşturulan derinlik konforu arttırır. Farklı model alternatifleri ve modüler yapısı ile farklı tarzlara kolaylıkla uyum sağlayabilme özelliğine sahiptir.



Oturma yüzeyi ve sırt kumaş, deri ve suni deri alternatifleri ile seçilebilir ve metal ayaklar da epoksi boyalı ya da kromaj olarak seçilebilir. Koltuk iç dolgusunda farklı özelliklerde süngerler kullanılır. Bu gruptaki koltukların kılıfları sabit sistem olarak üretilir.





TAMINA SO 86  
L: 860 mm  
D: 760 mm  
H: 705 mm



TAMINA SO 142  
L: 1420 mm  
D: 760 mm  
H: 705 mm



TAMINA SO 198  
L: 1980 mm  
D: 760 mm  
H: 705 mm



TAMINA SO R115  
L: 727 mm  
D: 768 mm  
H: 1116 mm



# TELLASMAR

Tasarım | Faruk Malhan

Faruk Malhan tasarımı Tellasmar, bekleme alanları veya çalışma alanlarında karşılama üniteleri için tasarlanmış bir oturma grubudur.



Farklı ölçülerde üretilen Tellesmar'ın krom kaplama ve epoksi boyalı renk alternatifli zarif ayak yapısı, tasarımın ince hatlarıyla uyumludur. Tasarım, derin oturma genişliği ve sırt yumuşaklığını arttırmayı hedefliyor.





TELLASMAR S2 160 KNP  
L: 1600 mm  
D: 890 mm  
H: 748 mm



TELLASMAR S2 180 KNP  
L: 1800 mm  
D: 890 mm  
H: 748 mm



TELLASMAR S2 200 KNP  
L: 2000 mm  
D: 890 mm  
H: 748 mm



TELLASMAR S2 97 KLTK  
L: 970 mm  
D: 890 mm  
H: 748 mm



# TULIP

Tasarım | Faruk Malhan

Tulip kanepenin tasarımı, ince ayak yapısı ve zarif hatlı gövdesi ile öne çıkmaktadır. Zarif bir gövde ile sağlanan yüksek konfor, döşeme işçiliğindeki kalite ile şekil bulmuştur.



Klasik modern çizgisi ile farklı beğenilere ait evlerde olduğu kadar, otellerde, üst yönetici bekleme alanlarında ve odalarında rahatlıkla yerini bulabilir.





TULIP SO 154 KNP  
L: 1546 mm  
D: 823 mm  
H: 768 mm



TULIP SO 224 KNP  
L: 2242 mm  
D: 823 mm  
H: 768 mm



# VIENNA

Tasarım | Jean Nouvel Design

Jean Nouvel tasarımı Vienna Koltuk, ofis ortamlarında yüksek konforun keyfini sürebileceğiniz, net ve keskin çizgileriyle öne çıkan bir koltuktur.



Ofislerde makam önü ve ortak kullanım alanlarında tasarımıyla dikkat çekerken hastane ve bekleme alanları için de oldukça uygundur.

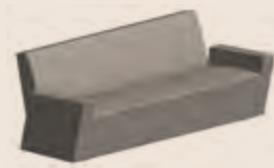




VIENNA SO 81 KLKT  
L: 810 mm  
D: 876 mm  
H: 792 mm



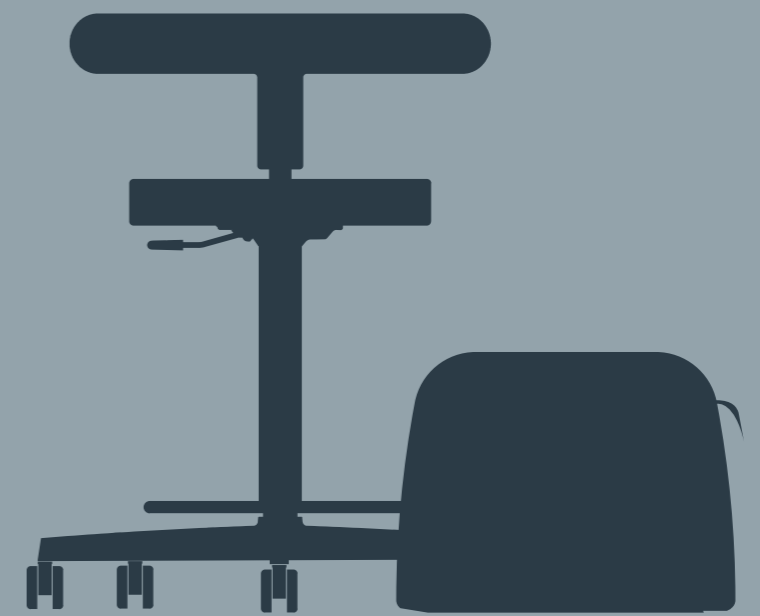
VIENNA SO 150 KNP  
L: 1500 mm  
D: 876 mm  
H: 792 mm



VIENNA SO 210 KNP  
L: 2100 mm  
D: 876 mm  
H: 792 mm







**puf & tabure**

# ANATOLE

Tasarım | Jean-Michel Wilmotte

Ofislerdeki bekleme alanları ve diğer ortak alanlarda farklı yönlerde oturma sağlayan, birden fazla kullanıcının toplanabilmesine imkan veren modüler bir tasarım.



Anatole oturma serisinin üç temel modülü vardır; puf modülü, dönen silindirik sırt desteğine sahip, diğeri ise sırt desteği olarak dönen kavisli silindirli. Bu benzersiz koltuk ögesi, alternatif renklerdeki kumaş seçenekleriyle ortak alanları daha eğlenceli ve renkli hale getiriyor.

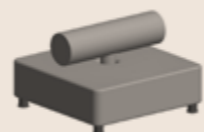




ANATOLE SO ROTATING C SOFA  
L: 1060 mm  
D: 1060 mm  
H: 700 mm



ANATOLE SO PUF  
L: 1060 mm  
D: 1060 mm  
H: 390 mm



ANATOLE SO ROTATING S SOFA  
L: 1060 mm  
D: 1060 mm  
H: 700 mm



# ANATOLE STOOL

Tasarım | Jean-Michel Wilmotte

Jean-Michel Wilmotte tasarımı Anatole serisinde bulunan sandalyeler, uzun saatler boyunca üzerinde oturulması tasarlanan oturma birimlerinden farklı bir amaçla tasarlanmıştır. Dinamik yapısı sayesinde ofis içinde hareketliliğe izin verir.



Kumaş ya da deri kaplı poliüretan oturma yeri ve sırtı sahiptir. Siyah plastik ayak ve tekerler kullanılır. Estetik görünüm ve güvenlik açısından, gazlı kolon boru profil içine gizlenmektedir. Tiplerde basit kollu mekanizma, gazlı kolon, yıldız ayak ve teker bulunmaktadır. Ürünlerde yükseklik ayarı mevcuttur.







ANATOLE S1 HIGH CHAIR  
L: 697 mm  
D: 697 mm  
H: 909 mm



ANATOLE S1 HIGH STOOL  
L: 697 mm  
D: 697 mm  
H: 671 mm



ANATOLE S1 LOW CHAIR  
L: 697 mm  
D: 697 mm  
H: 616 mm



ANATOLE S1 LOW STOOL  
L: 697 mm  
D: 697 mm  
H: 386 mm



# MICKEY

Tasarım | Faruk Malhan

Masif dış budaktan açılı ayakları ve rengarenk döşeme seçenekleriyle her evin ihtiyacı Mickey pufun eğlenceli dünyasıyla tanışın.



ÖLÇÜLER  
L: 500 mm  
D: 500 mm  
H: 480 mm



Yaşam alanlarına keyif katan Mickey, bekleme alanları, hastaneler, yurt ve otel odaları kullanımına uygundur.



# MONA

Tasarım | Yeşim Bakirküre

Mona ortak ve bekleme alanları için birbirinden farklı birçok kompozisyona olanak sağlayan bir tasarımdır. Parçaları hareket ettirerek ihtiyaca göre farklı alternatifler oluşturmak bu tasarımın çıkış noktasıdır.



ÖLÇÜLER  
L: 950 mm  
D: 513 mm  
H: 461 mm



Geometrik yapısı sayesinde ister tam bir daire, istenirse de her bir dairenin farklı açılarla üçe bölünmüş parçalarından farklı kombinasyonlar elde edilebilir. Bu tasarım rahatlıkla ofislerde, otellerde, havaalanlarında, eğitim mekânlarında ve müzelerde yerini bulabilir.





# MOUSE

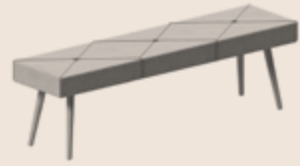
Tasarım | Faruk Malhan

Renkli döşeme seçenekleri ve açılı masif ayaklarıyla Mouse puf yaşam alanlarına alternatif bir çözüm sunmaktadır.



Daire ve dikdörtgen formu bulananan Mouse puf ailesi oturma odaları, bekleme alanları, hastaneler, yurtlar ve otellerde kullanıma uygundur.





MOUSE S0 160 POUF  
L: 1600 mm  
D: 400 mm  
H: 480 mm



MOUSE S0 R108 POUF  
L: 1236 mm  
D: 586 mm  
H: 475 mm



MOUSE S0 Ø110 POUF  
L: 1100 mm  
D: 1100 mm  
H: 475 mm



# REDLAC

Tasarım | Studio Kairos

Redlac, çalışma alanları ve serbest alanlar için geliştirilmiş modüler bir oturma sistemidir. Farklı kullanım kompozisyonları ile puf üniteleri bir araya getirilerek farklı tiplerde oturma alanları elde edilebilmektedir.

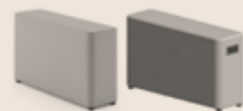


Puf ünitelerini oluşturan modüller birbirine özel bağlantı parçaları ile bağlanmakta ve bu sayede çeşitli ihtiyaç ve isteklere göre şekillendirilebilmektedir. Tüm puf modüllerinin ilgili ünitelerinin altlarında, farklı kombinasyon seçenekleri göz önünde bulundurularak kullanıma hazır montaj delikleri açılmıştır.





REDLAC SO LPOUF / RPOUF  
L: 2100 mm  
D: 691 mm  
H: 457 mm



REDLAC SO MDPOUF / MDPOUF\_SOCKET  
L: 1225 mm  
D: 350 mm  
H: 697 mm



# SOLIS

Tasarım | Studio Kairos

Solis, çalışma alanları, ortak alanlar ve yaşam alanlarında farklı oturma çözümleri yaratmak amacıyla oturma modülü olarak tasarlanmıştır.



Solis serisi 3 farklı puf ünitesinden oluşmaktadır. Farklı kullanım kompozisyonları ile puf üniteleri bir araya getirilerek çeşitlendirilebilir. Puf ünitelerinin her biri farklı renkteki kumaşlardan seçilerek renk zenginliği de sağlanabilmektedir.





SOLIS S0 LONGPOUF\_WBACK  
L: 915 mm  
D: 1000 mm  
H: 1092 mm



SOLIS S0 MDPOUF\_WBACK  
L: 1000 mm  
D: 668 mm  
H: 1092 mm



SOLIS S0 OUTERPOUF\_WBACK  
L: 1000 mm  
D: 734 mm  
H: 1092 mm



SOLIS POUF\_WBACK  
L: 1050 mm  
D: 820 mm  
H: 1150 mm



SOLIS S0 POUF  
L: 1000 mm  
D: 800 mm  
H: 410 mm



SOLIS S0 MDPOUF  
L: 1000 mm  
D: 668 mm  
H: 410 mm



SOLIS S0 OUTERPOUF  
L: 1000 mm  
D: 734 mm  
H: 410 mm



# STAIR CHAIR

Tasarım | Studio Kairos

Stair chair özellikle öğrenme alanları için düşünülen ve aynı zamanda masa olan benzersiz bir sandalye tasarımıdır. Buradaki fikir, sınıf, aktif öğrenme alanları, seminer alanları, konferanslar vb. gibi öğrenme alanları için oldukça pratik bir hizmet sağlayan basit bir çözüme sahip olmaktadır.



ÖLÇÜLER  
L: 422 mm  
D: 700 mm  
H: 680 mm



Oturma yeri ve sırt kontrplak üzeri kaplamadır. Ayaklar antrasit epoksi boyalı metaldir. Üründe zemine tutunmayı sağlayan ve zemini koruyan pabuçlar kullanılmaktadır. Eğitim alanlarında kullanılması amacıyla tasarlanmıştır. Okullara, iş yerlerine ve hatta halka açık alanlara kolayca yerleştirilebilir. Arkaya yaslanmak için sandalyenin yönü kolayca değiştirilebilir.



# SURI

Tasarım | Sezgin Aksu & Silvia Suardi

Sezgin Aksu ve Silvia Suardi tarafından tasarlanan Suri, geleneksel "Osmanlı fesi"nden ilham alan eğlenceli bir puf ve yaşam alanları için tamamlayıcı bir üründür. Puf kullanımına ek, sehpa olarak da kullanılabilir. Siyah deri tutacağı ile kolaylıkla taşınabilir.



ÖLÇÜLER  
L: 500 mm  
D: 500 mm  
H: 450 mm





GRAFİK TASARIM

Beril Taşođlu

RENDER

Berat Ölmez/Berke Göbülük/Nevzat Topbaş

FOTOĞRAF

Ayça Kobanbay/Cemal Emden/Gürkan Akay/Onur Kolkır/Saner Şen/

Thomas Mayer/Marlene Delcambre/Mark Cocksedge/Kelvin Cuff/Rafael Gamo

MART 2023

Ürünler tasarım tescilli olup tüm hakları Koleksiyon©'a aittir.  
Bu broşürde yer alan hiçbir döküman firmanın yazılı izni olmadan çoğaltılamaz.



Daha fazla bilgi için  
[www.koleksiyon.com.tr](http://www.koleksiyon.com.tr)

